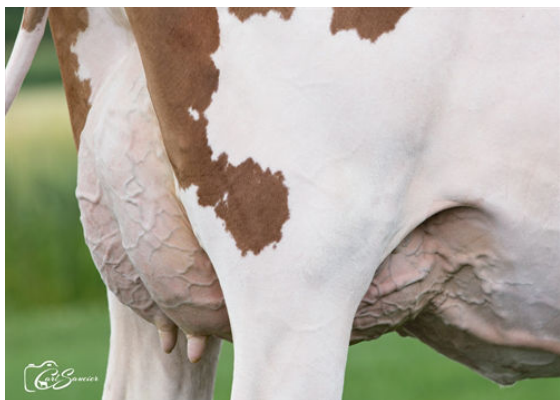




MR SALVATORE RC
CROTEAU RUBICON SOPHIE VG-86-4YR-CAN
EDG RUBICON
LESPERRON AIKMAN SOFIA RED VG-88-4YR-CAN 3*
GEN-I-BEQ AIKMAN *RC
DYMENTHOLM SUNVIEW SPREE VG-87-4YR-CAN 2*



MICHERET SAUGE ZOOM RED
DAUGHTER



MICHERET SAUGE ZOOM RED
DAUGHTER

GLPI +3278 PRO\$ 1370

VG-CAN DPF BLF CNF BYF MWF CVF HH1F HH2F HH3F HH4F HH5F HH6F HCDF HMWF

Reg. #: HOCANM110514149

aAa: 234156

AVM: 234

Nasc: 07/28/2017

Kappa Caseína: BE

Beta Caseína: A1A1

PRODUÇÃO 97 Rebanhos 160 Filhas 96% Rep. GEBV 25*DEC

Leite kg 880	Gordura kg 54	Gordura % +0.17	Proteína kg 26	Proteína % -0.03
Velocidade Ordenha 94	Temperamento 94	Eficiência em Metano 89	Eficiência Alimentar 103	BMR 102

Média das Filhas Leite 12,568 kg Gordura 513 kg Proteína 408 kg

SAÚDE e REPRODUÇÃO Immunity 103

Perm. Rebanho	104	Imunidade das Vitelas	100
C.S.	107	Facilidade de Parto	105
Fertilidade Filhas	88	Facilidade de Parto das Filhas	101
Escore de Condição Corporal	94	Resistência Doença Metabólica	99
Resistência a Mamites	104	Calf Health	94
Persistência Lactação	97		

CONFORMAÇÃO 86 Rebanhos 163 Filhas 93% Rep. GEBV 25*DEC

Conformação	9	Força Leiteira	5
Sistema Mamário	8	Garupa	-5
Pernas & Pés	10	% B+ ou Melhor	71

Profundidade Úbere		Profundo	2D
Textura Úbere		Desejável	3
Lig. Médio		Forte	2
Inserção Úbere Anterior		Forte	3
Coloc. Tetos Anteriores		Fechados	7C
Altura Úbere Posterior		Alta	8
Largura Úbere Posterior		Larga	4
Coloc. Tetos Posteriores		Centralizados	3C
Comprimento Tetos		Longos	8L
Ângulo Casco		Fraco	0
Profund. Talão		Alto	8
Qualidade Óssea		Limpa	9
Pernas Vistas de Lado		Curvas	4C
Pernas Vistas de Trás		Paralelas	9
Estatura		Baixa	3S
Largura Peito		Estreito	-1
Profundidade de Corpo		Raso	0
Angulosidade		Anguloso	9
Lombo		Forte	1
Ângulo de Garupa		Ísquios Altos	5H
Larg. da Garupa		Estreita	-2